

# Matériel de chaîne

Accrochage au pylône

## String hardware

Hanging parts

## Herrajes de cadenas

Piezas de enganche

TRANSPORT  
TRANSMISSION LINES  
TRANSPORTE

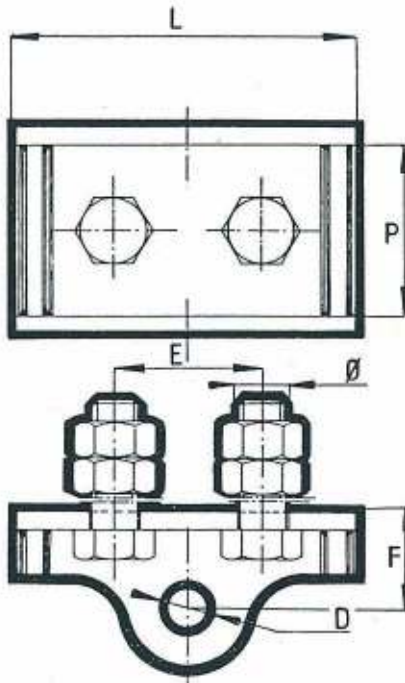


1101-44  
8710

### Paliers de fixation

Utilisation : pièce de fixation au pylône pour montage de chape tourillon.

Matière : acier galvanisé à chaud.



### Tower adapters

Purpose : trunnion clevis adapter on tower

Material : hot dip galvanized steel.

### Cojinete de enganche

Utilización : fijar enganches a torres

Material : acero galvanizado en caliente.

Référence Cat. Nr. Referencia	L mm	P mm	F mm	E mm	Ø mm	D mm	Résist. U.T.S. C.R. daN	Poids Weight Peso kg
PF 150 C	160	82	45	70	18	26	16500	2,705
PF 300 C	220	122	50	90	24	33	30000	5,730
*PF15C	160	82	45	70	18	26	15000	2,705
*PF30C	220	122	50	90	24	33	30000	5,730
*PF30CA	220	122	50	90	30	33	30000	6,840
*PF60CB	250	164	75	120	33	42	60000	13,180

\* Conforme à la spécification EDF-CERT N° L 104 222

\* According to french EDF-CERT standard N° L 104 222

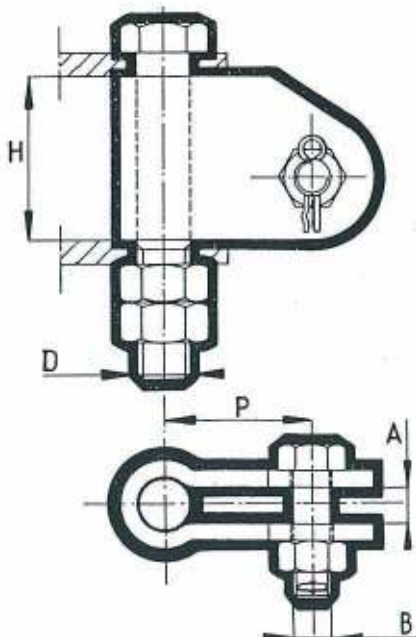
\* En conformidad con la especificación francesa EDF-CERT N° L 104 222

### Chape tourillon

- Double articulation tenon-pylône.

- Utilisation : ancrage de chaîne soit sur un palier de fixation soit directement au pylône.

- Matière : acier galvanisé à chaud.



### Trunnion clevises

- Double movement

- Purpose : hanging strings to tower

- Material : hot dip galvanized steel

### Enganches

- Doble articulación

- Utilización : fijar cadenas a torres

- Material : acero galvanizado en caliente

Référence Cat. Nr. Referencia	H mm	D mm	P mm	B mm	A mm	Résist. U.T.S. C.R. daN	Poids Weight Peso kg
CT 150/80A	80	24	70	18	18	16500	2,250
CT 150/120	120	30	90	18	18	16500	3,795
CT 150/160	160	39	125	18	18	16500	7,550
CT 300/120B	120	30	90	24	23	30000	4,780
CT 300/160	160	39	125	24	23	30000	8,940
*CT15/80A	80	24	70	18	18	15000	2,280
*CT15/120	120	30	90	18	18	15000	3,795
*CT30/120B	120	30	90	24	23	30000	4,830
*CT30/160	160	39	125	24	23	30000	8,990
*CT30/250	250	56	180	24	23	30000	20,340
*CT60/160B	160	39	125	33	32	60000	12,035
*CT60/250A	250	56	180	33	32	60000	25,785
*CT120/250	250	56	180	48	45	120000	44,300

\* Conforme à la spécification EDF-CERT N° L 104 223

\* According to french EDF-CERT standard N° L 104 223

\* En conformidad con la especificación francesa EDF-CERT N° L 104 223