

Chaînes simples d'ancrage

63 a 220 KV pour fixation de protections côté ligne et côté terre

Single dead end strings

63 to 220 KV for protections on both ends

Cadenas de amarre sencillas

63 hasta 220 KV para protecciones ambos lados

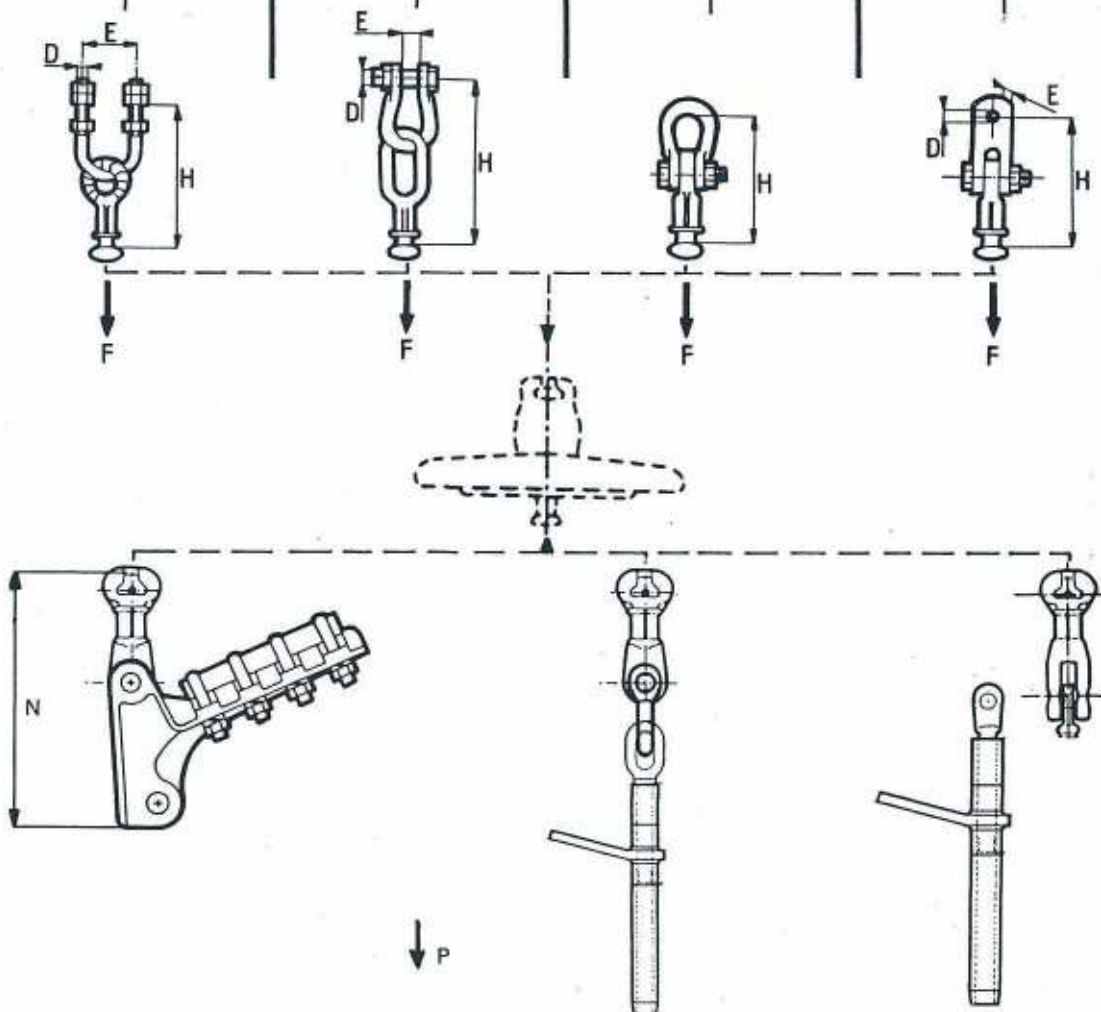
TRANSPORT
TRANSMISSION LINES
TRANSPORTE



1003-18
8710

CARACTÉRISTIQUES TECHNIQUES / TECHNICAL DATA / DATOS TECNICOS

Isolateur	Norme/Standard/Norma							
	16	20	16	20	16	20	16	20
	16	20	16	20	16	20	16	20
H (mm)	200	220	223	260	170	210	170	180
F (daN)	12000	16500	12000	16500	12000	16500	12000	16500
D (mm)	18	20	16	18			16	18
E (mm)	70	70	20	20			22	22
Poids Weight (kg) Peso	1,140	1,610	1,260	1,785	0,985	1,465	1,240	1,555



Ø mm Cond.	mini	5	7,5	14	17,5	23	32	38	
	maxi	15	15,75	21,5	22,7	32	40	47	
P (daN)		6000	6000	12000	12000	12000	12000	15000	
N (mm)		245	221	290	330	440	440	655	
	16	Poids Weight (kg) Peso	2,150	1,700	3,080	4,420	6,950	6,950	14,710
		N (mm)	255	231	300	340	450	450	665
	20	Poids Weight (kg) Peso	2,570	2,080	3,500	4,800	7,360	7,360	15,120

Le choix de la pince ou du manchon d'ancrage est fonction du conducteur utilisé.
Voir chapitres 1102 et 1103 respectivement.

Selection of dead-end, u-bolt or compression clamp according to choice of conductor.
See 1102 and 1103 chapters.

Selección del manguito o grapa de anclaje según el conductor utilizado.
Vease los capítulos 1102 y 1103.

Chaînes simples d'ancrage

63 a 220 KV pour fixation de protections côté ligne et côté terre

Single dead end strings

63 to 220 KV for protections on both ends

Cadenas de amarre sencillas

63 hasta 220 KV para protecciones ambos lados

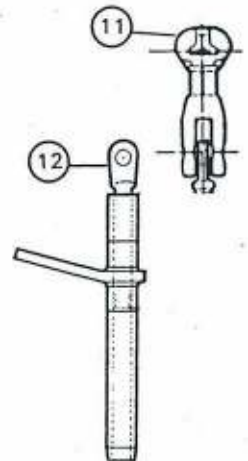
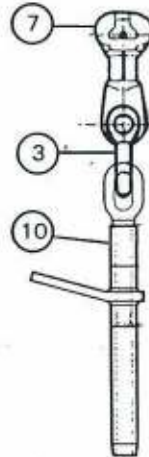
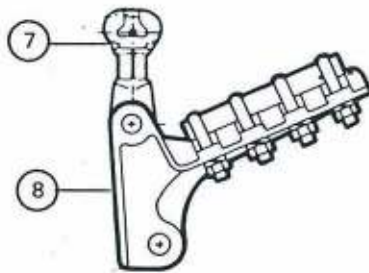
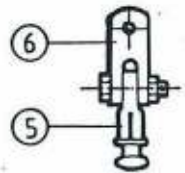
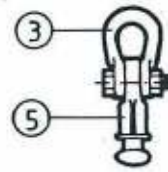
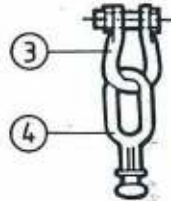
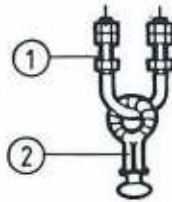
TRANSPORT
TRANSMISSION LINES
TRANSPORTE



1003-19
8710

RÉFÉRENCES / CAT. NB / REFERENCIAS

	16	20	16	20	16	20	16	20
①	E18-70	E20-70						
② ④ ⑤	OR 16C	OR 20C	OR 16CO	OR 20CO	OR 16CT	OR 20CT	OR 16CT	OR 20CT
③			M 7B 20	M 18B	M 7B 20	M 18B		
⑥							CA 120FB	CA 160FB



16	③							M7 * 18					
	⑦	BS 16CT	BS 16CT	BS 16CT	BS 16CT	BS 16CT	BS 16CT	BS 16CT	BS 16CC*				
	⑪	22	22	22	34	34	34						
20	③							M18*					
	⑦	BS 20CT	BS 20CT	BS 20CT	BS 20CT	BS 20CT	BS 20CT	BS 20CT	BS 20CC*				
	⑪	22	22	22	34	34	34						
	⑧	6D	6D	6D	6D	6D	6D	Voir chapitres 1102 et 1103 See 1102 and 1103 chapters Vease los capitulos 1102 y 1103					
	⑩	5-15*	117-150*	260*	302*	612*	851*						
	⑫	1300*											
	∅ (mm)	min	max	5	7,5	14	17,5	23	32	32	40	38	47
				15	15,75	21,5	22,7	32	40				

* Ajouter B ou R par boulon ou axe rivet (ex AR1D 18B)
Add B or R for bolt or rivet (i.e. AR1D 18B)
Anadir B o R para perno o remache (ex AR1D 18B)