



Blocs a rainures parallèles

- Corps en alliage d'aluminium
- Boulon en acier galvanisé.

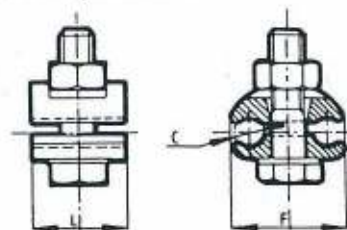
Parallel groove connectors

- Body aluminium alloy
- Bolt hot dip galvanized steel.

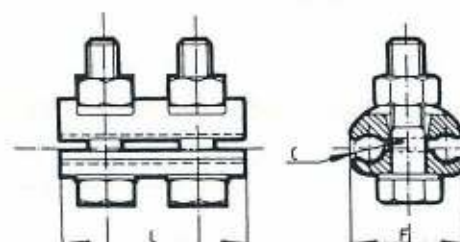
Clemas paralelas

- Cuerpo de aleacion de aluminio
- Perno de acero galvanizado.

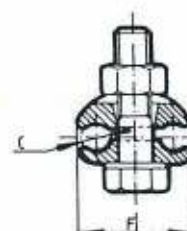
Référence Cat Nr Referencia	L mm	F mm	Cap C		Poids Wright Peso kg
			Ø mini	Ø maxi	
CMA 55 GSN	30	38	4,7	9,45	0,080
CMA 95 GSN	60	45	6	12,8	0,215
CMA 150 GSN	70	54	9,45	15,75	0,295
RJ 240 G	90	58	9	20	0,415



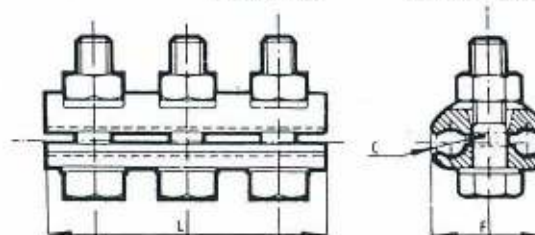
CMA 55 GSN



CMA 95 GSN



CMA 150 GSN



RJ 240 G

Blocs de mise à la terre

- Corps en alliage d'aluminium
- Boulon en acier galvanisé

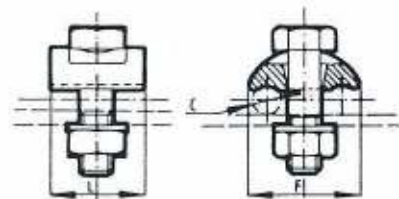
Earthing block

- Body aluminium alloy
- Bolt : galvanized steel

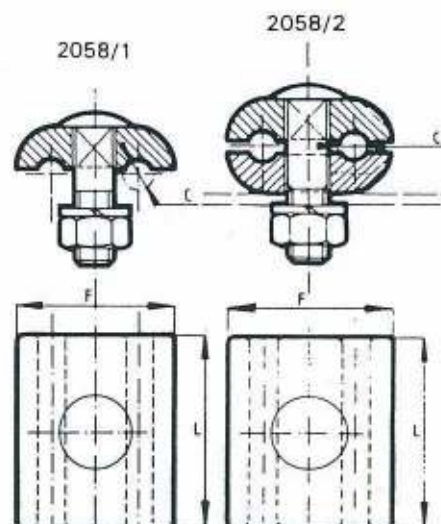
Clemas de puesta a tierra

- Cuerpo de aleacion de aluminio
- Perno de acero galvanizado

Référence Cat Nr Referencia	L mm	F mm	Cap C		Poids Wright Peso kg
			Ø mini	Ø maxi	
CMA 55/1	30	39	4,7	9,45	0,065



Référence Cat Nr Referencia	L mm	F mm	Cap C		Poids Wright Peso kg
			Ø mini	Ø maxi	
2058-1	60	50	6	14	0,160
2058-2	60	50	10	14	0,240



Matériel de chaîne

Matériel pour câble de garde

String hardware

Earthwire hardware

Herrajes de cadenas

Material para cable de guardia

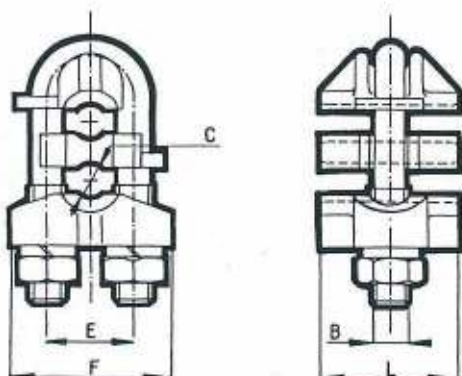
TRANSPORT
TRANSMISSION LINES
TRANSPORTE



1109-05
8710

Blocs de doublement

- Matière : Corps en alliage d'aluminium -
Etriers en acier galvanisé.



Parallel connectors

- Material : Body aluminium alloy - U-bolts
galvanized steel.

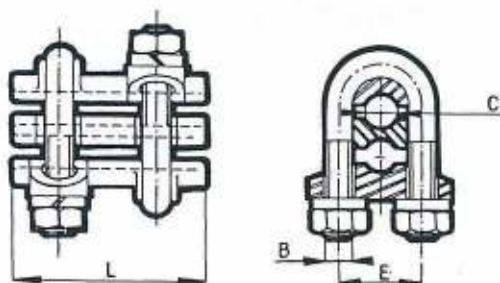
Clemas paralelas

- Materia : Cuerpo de aleacion de aluminio
- Etribos de acero galvanizado.

Référence Cat. Nr. Référéncia	L mm	F mm	E mm	B mm	Cap C		Poids Weight Peso kg
					mini mm	maxi mm	
LC 10	40	45	25	10	4	12,6	0,155
LC 16	60	58	34	12	10	16	0,285

Blocs de doublement

- Matière : Corps en alliage d'aluminium -
Etriers en acier galvanisé.



Parallel connectors

- Material : Body aluminium alloy - U-bolts
galvanized steel.

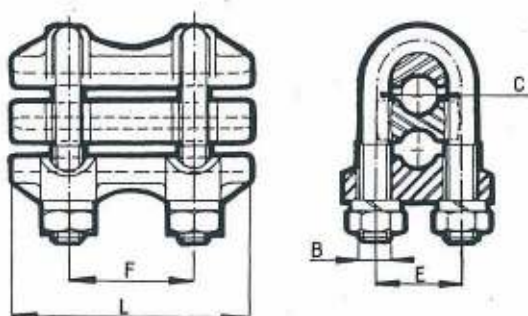
Clemas paralelas

- Materia : Cuerpo de aleacion de aluminio
- Etribos de acero galvanizado.

Référence Cat. Nr. Referencia	L mm	E mm	B mm	Cap C		Poids Weight Peso kg
				Ø mini mm	Ø maxi mm	
BE 75 D	70	30	10	7,5	11,25	0,290

Bloc de doublement

- Matière : Corps en alliage d'aluminium -
Etriers en acier galvanisé à chaud.



Parallel connector

- Material : Body aluminium alloy - U-bolts
hot dip galvanized steel.

Clemas paralelas

- Materia : Cuerpo de aleacion de aluminio
- Etribos de acero galvanizado en caliente.

Référence Cat. Nr. Référéncia	L mm	F mm	E mm	B mm	Cap C		Poids Weight Peso kg
					mini mm	maxi mm	
BDA 148	85	45	32	10	10	15,75	0,335
BDA 181	155				15	17,5	