

**Pièces de câble**  
**Bloc de bretelle anti-vibratoire**  
**Conductor hardware**  
**Parallel groove damping**  
**Herrajes de conductores**  
**Petaca antivibratorio**

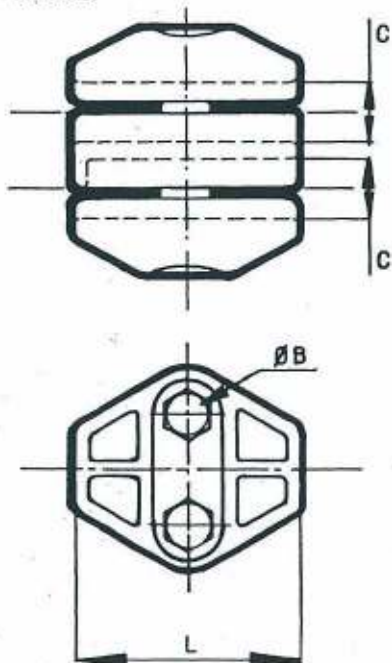
TRANSPORT  
 TRANSMISSION LINES  
 TRANSPORTE



Bloc de bretelle anti-vibratoire.

Conception en trois parties permettant le serrage indépendant du conducteur principal et de la bretelle.

Conforme à la spécification EDF-CERT L 105383.



*Parallel groove clamp for anti vibratory loop.*

*Designed in three parts enabling separate tightening of the conductor from loop.*

*In accordance with EDF-CERT specifications L 105383*

*Grapa de ranuras paralelas para bretela antivibratoria.*

*Concepto en tres piezas permitiendo el apriete separado del conductor*

*Segun especificaciones EDF-CERT L 105383.*

Réf. Cat. Nr. Ref.	C		L (mm)	ØB (mm)	Poids Weight Peso Kg
	min (mm)	maxi (mm)			
BB1 116/147	14,00	15,75	76	10	9,605
BB1 181		17,50	76	10	0,500
BB2 288/299	19,60	22,50	90	12	0,995
BB2 366/376	24,85	25,20	90	12	0,800
BB2 412		26,40	90	12	0,800
BB4 570/612	31,05	32,20	90	12	0,940
BB6 851/865	37,95	38,10	100	14	2,200
BB10 1144/1185	44,00	45,00	115	12	2,185
BB10 1600		52,00	115	12	2,240

Bloc de bretelle anti-vibratoire à compression hexagonale.

Conforme à la spécification EDF-CERT L 105383.

La mâchoire à charnière et la forme particulière du canal permettent de positionner le bloc sur le conducteur principal sans glissement.

La fermeture est réalisée par une vis imperdable équipée d'une rondelle ressort.

La bretelle est fixée dans le bloc par compression hexagonale.

Matière: corps en alliage d'aluminium traité.

Tube en alliage d'aluminium.

Visserie en acier galvanisé.

Autres dimensions sur demande.

Sécurité imperdabilité totale des pièces.

Facilité d'emploi: l'opérateur peut l'installer d'une seule main.

*Anti-vibratory loop clamp hexagonal compression type.*

*In accordance with EDF-CERT L 105383 specifications.*

*An hinged clamp with a special groove design allows clamp to be seated on conductor without slippage.*

*Locking is performed by an unloosable bolt with spring washer.*

*Loop is compressed into clamp.*

*Material is heat treated aluminium alloy for body, aluminium alloy for pipe and hot dip galvanized bolt.*

*Other dimensions on request.*

*Safety: unloosable parts.*

*Facility for use: the operator can fix it with one hand.*

*Grapa antivibratoria de compression hexagonal.*

*Segun especificaciones EDF-CERT L 105383.*

*La mordaza de bisagra con un concepto particular de ranura permite de montarle sin deslizamiento.*

*Ajuste se hace con un perno imperdible e arandela elastica.*

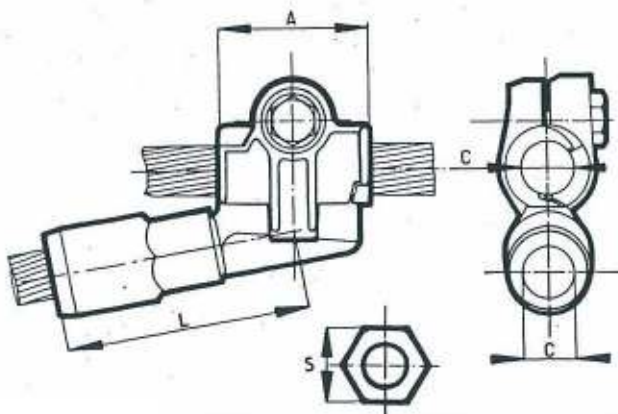
*La bretela esta comprimida.*

*Material es de aleacion de aluminio con tratamiento termico por la grapa, aleacion de aluminio por el tubo e acero galvanizado por el perno.*

*Preguntar para otros modelos.*

*Seguridad: piezas imperdibles*

*Facilidad de empleo: el operador puede montarlo con una mano solamente.*



Réf. Cat. Nr. Ref.	C		A	L	S		Poids Weight Peso (Kg)
	min.	max.	(mm)	(mm)	570	612	
			(mm)	(mm)	(mm <sup>2</sup> )	(mm <sup>2</sup> )	
BBC5.570x612	31.05	32.2	90	150	44	46	0.870