



Blocs a rainures parallèles

- Corps en alliage d'aluminium
- Boulon en acier galvanisé.

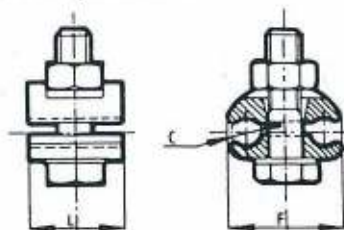
Parallel groove connectors

- Body aluminium alloy
- Bolt hot dip galvanized steel.

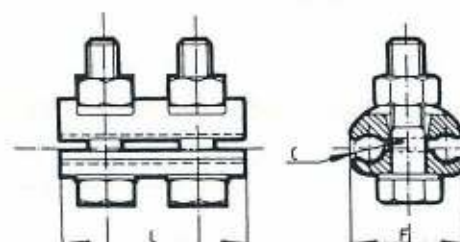
Clemas paralelas

- Cuerpo de aleacion de aluminio
- Perno de acero galvanizado.

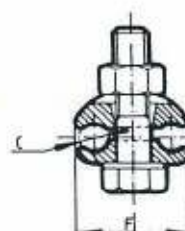
Référence Cat Nr Referencia	L mm	F mm	Cap C		Poids Wright Peso kg
			Ø mini	Ø maxi	
CMA 55 GSN	30	38	4,7	9,45	0,080
CMA 95 GSN	60	45	6	12,8	0,215
CMA 150 GSN	70	54	9,45	15,75	0,295
RJ 240 G	90	58	9	20	0,415



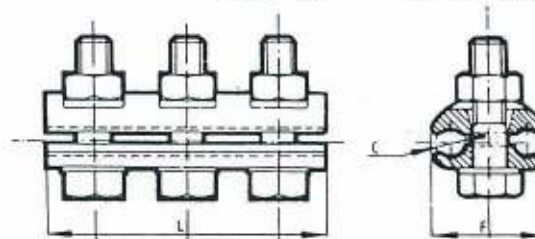
CMA 55 GSN



CMA 95 GSN



CMA 150 GSN



RJ 240 G

Blocs de mise à la terre

- Corps en alliage d'aluminium
- Boulon en acier galvanisé

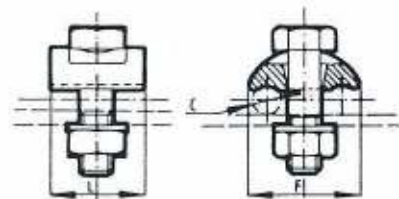
Earthing block

- Body aluminium alloy
- Bolt : galvanized steel

Clemas de puesta a tierra

- Cuerpo de aleacion de aluminio
- Perno de acero galvanizado

Référence Cat Nr Referencia	L mm	F mm	Cap C		Poids Wright Peso kg
			Ø mini	Ø maxi	
CMA 55/1	30	39	4,7	9,45	0,065



Référence Cat Nr Referencia	L mm	F mm	Cap C		Poids Wright Peso kg
			Ø mini	Ø maxi	
2058-1	60	50	6	14	0,160
2058-2	60	50	10	14	0,240

