



Standard pour rotule, ball-socket et goupille

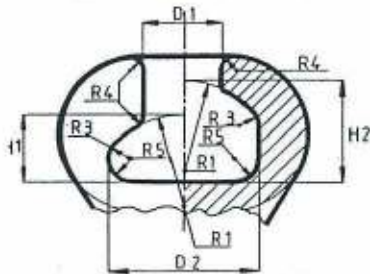
Les rotules et ball sockets sont conformes aux normes :
CEI 120
DIN 48064
BS 137
Les goupilles sont conformes à la norme :
CEI 372-1
Nous pouvons sur demande particulière éaliser des rotules ou ball sockets suivant l'autres spécifications.
ANSI C29-2...

Balls, sockets and cotter key standards

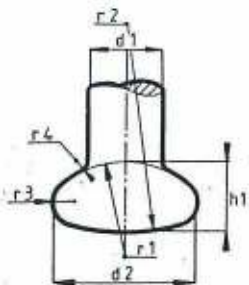
Balls and sockets are in accordance with :
IEC 120
DIN 48064
BS 137
Cotter keys are in accordance with :
IEC 372-1
On request, we can manufacture to other standards i.e. ASA C29-2...

Normas para rotulas, bolas y pasadores

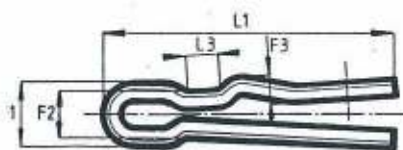
Rotulas y bolas estan de conformidad con las normas :
CEI 120
DIN 48064
BS 137
Pasadores estan de conformidad con la norma :
CEI 372-1
Se pueden suministrar segun otras normas, tales como ASA C29-2...



$\frac{D}{k}$	D1 mm	D2min mm	H1 mm	H2min mm	R1 mm	R3 mm	R4 mm	R5 mm
16	19,2 ^{+1,6}	34,5	14,5 ^{+1,6}	21,6	23	3	3	5
20	23,0 ^{+2,1}	42,5	20,5 ^{+2,9}	29,3	27	6	3,5	7
24	27,5 ^{+2,5}	51	23,5 ^{+2,5}	33,5	40	5	4	10



$\frac{D}{k}$	d1 mm	d2 mm	h1 mm	r1 mm	r2 mm	r3 mm	r4 mm
16	16 ^{+1,0} _{-0,2}	33,3 ⁰ _{-1,5}	13,4 ⁰ _{-1,3}	23	50	3	3 ⁺¹ ₀
20	20 ^{+1,0} _{-0,3}	41 ⁰ _{-1,6}	19,5 ⁰ _{-1,4}	27	60	5,7	3,5 ⁺¹ ₀
24	24 ^{+1,0} _{-0,4}	49 ⁰ _{-1,8}	21 ⁰ _{-1,7}	40	70	6,6	4 ^{+1,5} ₀



$\frac{D}{k}$	L1 mm	F1 mm	F2 mm	L3 mm	F3 mm	T mm	S mm
16	65 ^{+1,5} ₀	14,5 ± 0,5	10,5 ± 0,5	5,2 ± 0,2	5,5 ± 0,2	5,5	3,2
20	80 ^{+1,5} ₀	16,4 ± 0,5	10,9 ± 0,2	6,5 ± 0,5	6 ± 0,2	7	3,2
24	100 ^{+1,5} ₀	20 ± 0,5	13 ± 0,2	7,7 ± 0,5	7 ± 0,2	8,7	4