



Rallonge réglable droite

Straight link

Tensor de corredera

- Matière : acier galvanisé à chaud.

- Material: hot dip galvanized steel.

- Materia: acero galvanizado en caliente

- Goupille en acier inox

- Stainless steel cotter key

- Pasador de acero inoxidable

Pas de réglage : 12 mm

Spacing 12 mm for RL165 models

Escalon 12 mm Para los modelos RL165

Pour les modèles RL165

Spacing 16 mm

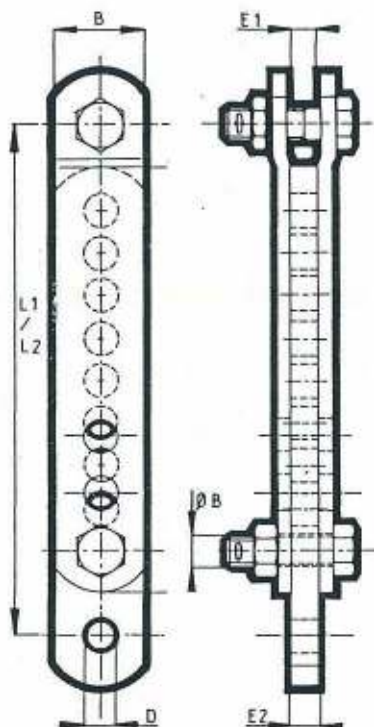
Escalon 16 mm

Pas de réglage : 16 mm

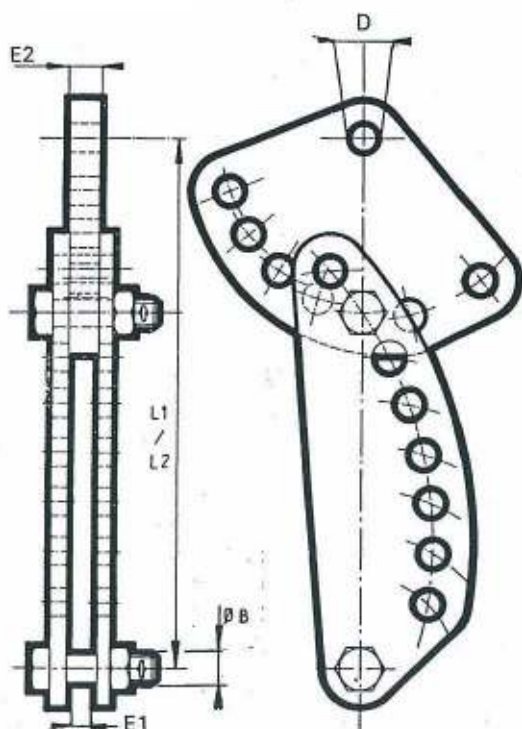
for RL300 models

Para los modelos RL300

Pour les modèles RL300



Référence Cat. Nr Referencia	L1 mm	L2 mm	B mm	D mm	E1 mm	E2 mm	ØB mm	Résist. U.T.S. C.R. daN	Poids Weight Peso Kg
RL165-340-484	340	484	50	20	18	16	18	16500	4,110
RL165-434-662	434	662	50	20	18	16	18	16500	5,150
RL165-518-830	518	830	50	20	18	16	18	16500	6,120
RL165-614-998	614	998	50	20	18	16	18	16500	7,110
RL165-698-1166	698	1166	50	20	18	16	18	16500	8,080
RL165-782-1334	782	1334	50	20	18	16	18	16500	8,990
RL165-878-1502	878	1502	50	20	18	16	18	16500	10,030
RL165-962-1670	962	1670	50	20	18	16	18	16500	11,010
RL165-1046-1838	1046	1838	50	20	18	16	18	16500	12,050
RL300-520-776	520	776	70	26	22	20	24	30000	10,950
RL300-638-990	638	990	70	26	22	20	24	30000	13,140
RL300-756-1204	756	1204	70	26	22	20	24	30000	15,320
RL300-874-1418	874	1418	70	26	22	20	24	30000	17,510
RL300-928-1568	928	1568	70	26	22	20	24	30000	19,700
RL300-1094-1846	1094	1846	70	26	22	20	24	30000	21,990
RL300-1212-2060	1212	2060	70	26	22	20	24	30000	24,060



Rallonge réglable à cames
Pas de réglage : 6 mm

Sector link
Spacing 6 mm

Tensor de sector
Escalon 6 mm

Référence Cat. Nr. Referencia	Pas Spacing Escalon mm	L1 mm	L2 mm	E1 mm	E2 mm	D mm	ØB mm	Résist. U.T.S. C.R. daN	Poids Weight Peso kg
RC 160	6	209	508	18	16	20	18	16500	10,525
RC 190	6	209	508	22	20	22	20	19000	13,065